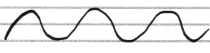


## Selgitused pala "See ja tema kured" juurde

### Motiivide kordamine

/ motiivi kordus (1 kord)

 motiivi kordamine nii kanna kui "vaja". Oluline on tunnetus, mitte korduste täpne lugemine. Üht motiivi peaks mängima nii kanna, et jõuaks sijuvalt teha nooti kirjutatud cresc. ja dim. Selle alatoorilise võttega saab mängija isikupäraselt kujundada loo atmosfääri.

### Muutus rütm

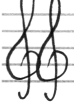


vältused lähivad sijuvalt järgist kiremaks (♩ → ♪)

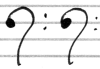


vältused lähivad sijuvalt järgist aeglasemaks (♩ → ♩♩)

### Woodisõtmed



oktaav kõrgemalt



oktaav madalamalt

### Pedaali kasutus

Üldine põhimõte pedalaali kasutamisel on see, et uue arpedžo akordiga uus pedaal, et akord jääks kõlama. Toccato osas võiks pedalaali võtta juba kaheksandiknoodil enne akordi.

(Pedaali võiks loomulikult ka puhastada, kui on mõnes kohas tunne, et nü kõlab paremini.)